




NUMÉRO 54 – FÉVRIER ET MARS 2024

LA VOIX DU CERF

JOURNAL MUNICIPAL DE LAC-DU-CERF



Hôtel de ville

Heure d'ouverture 19, Chemin de l'Église
Lundi au vendredi Lac-du-Cerf, Qc, J0W 1S1
9h à 12h 819 597-2424 
13h à 16h lacducerf.ca

Pour information générale : info@lacducerf.ca

SERVICES ADMINISTRATIFS

Normand St-Amour

Directeur général et greffier- trésorier
dg@lacducerf.ca

Marie-Pier St-Amour

Secrétaire-trésorière adjointe
taxation@lacducerf.ca

Poste Vacant

Inspecteur en bâtiment et environnement

Richard Bourgon

Contremaître des travaux publics

Urgence municipale seulement: 819-660-4777

Rollande Huberdeau

Responsable de la bibliothèque
biblio@lacducerf.ca
819-597-4163

CONSEIL MUNICIPAL

Maire: Nicolas Pentassuglia

Conseiller 1 Conseiller 4

Daniel Guindon Jacques De Foy

Conseiller 2 Conseiller 5

Pierre Métras Pierre Raïche

Conseiller 3 Conseillère 6

Christian Gamache Roxanne Jeanson Bélisle



CENTRE COMMUNAUTAIRE
15 RUE ÉMARD

DISPONIBLE POUR LOCATION

Défibrillateur



DEA

ACCESSIBLE
24/7

DANS LE PORTIQUE
DU CENTRE
COMMUNAUTAIRE

**BORNE
DE
RECHARGE**
CENTRE COMMUNAUTAIRE



ZONES
WI-FI

CENTRE COMMUNAUTAIRE
15, RUE ÉMARD
HÔTEL DE VILLE
19, CHEMIN DE L'ÉGLISE

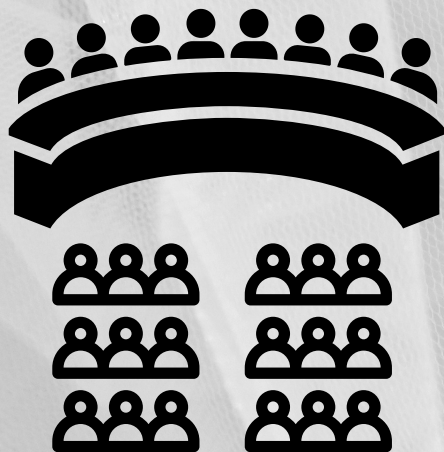


Parc
Raymond Charbonneau

HORAIRE 2024

du conseil municipal

- 15 janvier 2024
- 12 février 2024
- 11 mars 2024
- 8 avril 2024
- 13 mai 2024
- 10 juin 2024
- 8 juillet 2024
- 12 août 2024
- 9 septembre 2024
- 15 octobre 2024
- 11 novembre 2024
- 9 décembre 2024
+ budget 2025



À 19h00 au centre communautaire
15, rue Émard



MOT DU MAIRE



Bonjour à tous,

Je débute en vous souhaitant à tous une belle et heureuse année 2024. Avec la nouvelle année vient évidemment le nouveau budget. Cette année, le nouveau rôle d'évaluation foncière (produit par la MRC) entre aussi en vigueur, vous pouvez le consulter via le site web de la MRC d'Antoine-Labelle (www.mrcal.ca).

Le conseil est fier de vous présenter un budget global avec une très faible augmentation des dépenses considérant le contexte économique inflationniste actuel. Étant donné la variation possible de la facture totale pour certains citoyens causée par la révision du rôle d'évaluation foncière, le conseil a également décidé de permettre le paiement des taxes en quatre (4) versements plutôt que trois (3).

En 2024, en plus des entretiens réguliers, nous allons nous concentrer à terminer d'importants projets financés en grande partie par de l'aide financière déjà confirmée ou à venir. Voici une liste des principaux projets à compléter en 2024 :

- Adaptation pour personnes à mobilité réduite des salles de bains et portes d'entrée du centre communautaire,
- Mise à jour du système téléphonique de la municipalité (transition vers un système IP => réduction des coûts de service),
- Remplacement du ponceau sur le chemin de l'église près de l'hôtel de ville
- Remplacement du balcon et escalier du bureau municipal
- Aménagement des sentiers de vélo de montagne au Parc La Biche
- Aménagement d'un bloc sanitaire incluant l'électricité au Parc La Biche (sous réserve d'obtention des aides financières)
- Marquage et signalisation au quai publique
- Réaménagement du parc Raymond Charbonneau
- Mise en place d'une Régie intermunicipale en sécurité incendie et civile des Hautes-Laurentides
- Optimisation de la structure administrative
- Planification du développement long terme, des améliorations et la mise en valeur des parcs municipaux
- Mise en valeur du potentiel de développement économique
- Amélioration des services aux citoyens et traitement des plaintes

Comme vous voyez, votre conseil municipal est dynamique et ne manque pas de projets et d'idées afin d'améliorer la qualité et infrastructure et la qualité de vie des citoyens.

Finalement, je vous invite à consulter le calendrier des séances du conseil de 2024 et espère vous y voir en grand nombre encore cette année.

À bientôt
Nicolas Pentassuglia
maire

FAITS SAILLANTS DU BUDGET 2024

Chères citoyennes,
Chers citoyens,

Au nom du conseil municipal de Lac-du-Cerf, permettez-moi de vous présenter le budget 2024 qui a été adopté lors de la séance tenue le 11 décembre 2023.

En résumé, voici les faits saillants du budget 2024 :

- Budget équilibré avec des revenus et dépenses de 2 336 337 \$,
- Compte tenu de l'entrée en vigueur du nouveau rôle d'évaluation, le taux de la taxe foncière générale passera de 0,88 \$ par cent (100 \$) d'évaluation à 0,60034 \$ par cent (100 \$) d'évaluation,
- S'ajoute à la taxe foncière générale, une taxe foncière spéciale pour le remboursement des prêts pour la remise en état des chemins représentant 0,0774 \$ par cent (100 \$) d'évaluation,
- Tarification annuelle pour le prélèvement des matières résiduelles et recyclables de 198.44 \$,
- Compensation pour les coûts d'investissement du projet d'implantation d'un réseau de fibres optiques et déploiement d'internet haute vitesse demeure les mêmes soit 103 \$ (bâtiments de valeur égale ou supérieure à 20 000 \$) ou 30 \$ (bâtiments est supérieure à 1 \$ et inférieure à 20 000 \$ et pour les immeubles vacants constructibles),
- Une affectation de 233 892 \$ de surplus accumulés est prévue afin d'équilibrer le budget.
- Une nouveauté pour cette année, permettre le paiement des taxes en 4 versements plutôt que 3.

PRÉVISION BUDGÉTAIRE 2023-ACTIVITÉS DE FONCTIONNEMENT

REVENUS DE FONCTIONNEMENT 2024

Taxe sur la valeur foncière	1 350 581,00\$
Taxes sur une autre base	184 081,00\$
Compensation tenant lieu de taxes	59 803,00\$
Total des transferts	244 200,00\$
Service rendu	174 680,00\$
Imposition de droits, amendes et pénalités	48 000,00\$
Intérêt et autres revenus	41 000,00\$
Transfert du surplus libre au fonctionnement	233 892,00\$
<i>TOTAL DES REVENUS</i>	2 336 237,00\$

DÉPENSES DE FONCTIONNEMENT

Administration générale	652 324,00\$
Sécurité publique	188 642,00\$
Transport	531 818,00\$
Hygiène du milieu	160 449,00\$
Santé et bien-être	20 000,00\$
Aménagement, urbanisme et développement	148 598,00\$
Loisirs et culture	354 416,00\$
Frais et financement	279 990,00\$
<i>TOTAL DES CHARGES</i>	2 336 237,00\$

PROGRAMME TRIENNAL D'IMMOBILISATION 2024-25-26

<u>Travaux et acquisition</u>	<u>Mode de fonctionnement</u>	<u>2024</u>	<u>2025</u>	<u>2026</u>
Administration				
Téléphone IP et système de sécurité	Fonds général	10 000\$	-	-
Mobilier de bureau	Fonds général	3 000\$	2 000\$	2 000\$
Équipement informatique	Fonds général	3 000\$	3 000\$	3 000\$
Entretien et mise aux normes des infrastructures				
Restauration-Patrimoine immobilier (Balcon)	Subvention	20 000\$	-	-
Rénovation de l'enveloppe extérieure de l'hôtel de ville (fenêtre)	Subvention	-	40 000\$	-
Tourisme, environnement et parc				
Enseigne directionnelle	Fonds général	10 000\$	5 000\$	-
Développement parc La Biche	Subvention 80%-Fonds générale 20%	315 000\$	-	-
Développement économique	Fonds général	5 000\$	5 000\$	5 000\$
Acquisition de terrain	Fonds général	10 000\$	-	-
Marquage et affiche quai public	Fonds réservé	7 000\$	-	2 000\$
Aménagement sentier vélo montagne	Subvention 80%-Fonds générale 20%	300 000\$	-	-
Amélioration du sentier le petit Castor	Fonds général	25 000\$	25 000\$	5 000\$
Réaménagement du secteur parc Raymond-Charbonneau	Subvention 90%-Fonds général 10%	111 000\$	5 000\$	5 000\$
Toit patinoire	Recherche de subvention	-	800 000\$	-
Terrain tennis	Recherche de subvention	50 000\$	-	-
Amélioration Mont-Limoge	Recherche subvention	5 000\$	100 000\$	-
Travaux publics et réseau routier municipal				
Remplacement du camion 10 roues	Financement	-	-	500 000\$
Réfection de chemins	Financement	100 000\$	200 000\$	200 000\$
Loisirs, culture et embellissement				
Mobilier sentier art-nature	Subvention	10 000\$	-	-
Bibliothèque-terrasse	Recherche subvention	40 000\$	-	-
TOTAL		1 024 000\$	1 185 000\$	722 000\$
		GRAND TOTAL (3 ANS)		2 931 000\$

TAXATION 2024



Les comptes de taxes vous seront envoyés sous peu. Vous devriez recevoir votre compte de taxes par la poste dans la semaine du 12 février 2024. Dans l'enveloppe vous allez y retrouver :

- Votre ou vos comptes de taxes 2024
- Votre nouvelle évaluation à la suite du dépôt du rôle 2024-2025-2026
- Les informations de paiement
- Note sur les vidanges de fosse septique
- Calendrier des collectes de bac de la RIDL
- Vos laissez passez pour accéder aux parcs municipaux gratuitement

Si vous avez des questions concernant la nouvelle évaluation municipale, je vous invite à communiquer avec la MRC d'Antoine Labelle au 819-623-3485.

Si vous avez d'autres questions concernant la taxation, vous pouvez téléphoner à la municipalité au 819-597-2424 poste 22.

Vos remarquerez que cette année il y a la possibilité de payer en 4 versements si votre montant est plus de 300 \$.

Voici les 4 dates de paiement :

18 mars 2024

20 mai 2024

22 juillet 2024

23 septembre 2024



FERMETURE

**Le bureau municipal sera fermé pour les
jours fériés de Pâques**

**Vendredi saint: 29 mars 2024
Lundi de Pâque: 1er avril 2024**

**S'il y a une URGENCE sur le réseau routier
uniquement, veuillez contacter le
819-660-4777**



INFORMATIONS UTILES POUR LA SAISON HIVERNALE

Emplacement de la neige

Il est interdit de placer votre neige dans la rue suite au déneigement de votre entrée.

Article 498 du Code de la sécurité routière du Québec
<https://www.legisquebec.gouv.qc.ca/fr/document/lc/C-24.2/20180518#se:498>

Veillez laisser les affiches de signalisation visible en tout temps.

Exemple: Arrêt, nom de rue, etc..



INFORMATIONS UTILES POUR LA SAISON HIVERNALE

Emplacement de vos bacs

Nos employés travaillent fort l'hiver pour bien déneiger nos routes. Rendez-leur la tâche plus facile en disposant vos bacs dans votre allée à 1 mètre de la rue.

Veillez ramasser vos bacs le plus rapidement possible après la collecte.



Merci de votre compréhension et votre collaboration.

APPEL DE CANDIDATURES COMITÉ CONSULTATIF D'URBANISME (CCU)

LA MUNICIPALITÉ DE LAC-DU-CERF EST À LA RECHERCHE DE PERSONNE POUR SIÉGER À SON COMITÉ CONSULTATIF D'URBANISME (CCU). LES CANDIDATS DOIVENT ÊTRE DES CITOYENNES ET CITOYENS DE LAC-DU-CERF.

LE COMITÉ CONSULTATIF D'URBANISME EST LE COMITÉ QUI A LE MANDAT D'ÉTUDE ET DE SOUMETTRE AU CONSEIL MUNICIPAL DES RECOMMANDATIONS SUR TOUTE DEMANDE RELATIVE À UNE DÉROGATION MINEURE ET D'ANALYSER TOUTE QUESTION QUI LUI EST SOUMISE EN MATIÈRE D'URBANISME, DE ZONAGE, DE LOTISSEMENT ET DE CONSTRUCTION. SES RECOMMANDATIONS DOIVENT ÊTRE SOUMISES AU CONSEIL MUNICIPAL.

RAPPELONS QUE CE COMITÉ EST FORMÉ DE CINQ (5) MEMBRES NOMMÉS PAR LE CONSEIL DONT :

- QUATRE (4) MEMBRES CHOISIS PARMI LES RÉSIDENTS DE LA MUNICIPALITÉ
- UN ÉLU MUNICIPAL

LE MAIRE DE LA MUNICIPALITÉ EST MEMBRE EX OFFICIO. L'INSPECTEUR EN BÂTIMENTS ET ENVIRONNEMENT ET LA GREFFIÈRE-TRÉSORIÈRE ET DIRECTRICE GÉNÉRALE SONT D'OFFICE MEMBRES DE CE COMITÉ CONSULTATIF D'URBANISME, MAIS N'ONT PAS LE DROIT DE VOTE.

LE COMITÉ SIÈGE AU BESOIN ET AUSSI SOUVENT QUE NÉCESSAIRE, HABITUELLEMENT LES RÉUNIONS SONT PLANIFIÉES LE 2E MARDI DU MOIS À 13H00. LES MEMBRES DU COMITÉ CONSULTATIF D'URBANISME NE REÇOIVENT AUCUNE RÉMUNÉRATION, ILS REÇOIVENT UNE ALLOCATION DE PRÉSENCE APPLICABLE AUX MEMBRES DU COMITÉ CONSULTATIF D'URBANISME POUR CHAQUE ASSEMBLÉE OU RÉUNION DE 34,00 \$.

LES PERSONNES SOUHAITANT SIÉGER AU COMITÉ CONSULTATIF D'URBANISME DOIVENT AVOIR UNE BONNE CAPACITÉ À EXPRIMER LEURS IDÉES OU OPINIONS DE FAÇON OBJECTIVE, CLAIRE ET PRÉCISE, AVOIR DE L'ENTREPRENANT ET DU TACT, AVOIR UN BON JUGEMENT ET AVOIR UN BON ESPRIT DE SYNTHÈSE.

LES PERSONNES CHOISIES DEVRONT SUIVRE UNE FORMATION OBLIGATOIRE FOURNIE PAR LA MUNICIPALITÉ.

LES PERSONNES INTÉRESSÉES DOIVENT SOUMETTRE LEURS CANDIDATURES AU PLUS TARD LE 23 FÉVRIER 2024 À L'ADRESSE INFO@LACDUCERF.CA



LAC-DU-CERF

RECHERCHÉ



POUR L'INSTALLATION DES BOUÉES AU PETIT ET GRAND LAC-DU-CERF

Personne recherchée pour l'installation des bouées au début et le retrait à la fin de la saison

Note: les personnes doivent avoir une embarcation de type ponton.

Les personnes intéressées devront soumettre leur offre de service avant le 25 mars 2024 par courriel à info@lacducerf.ca

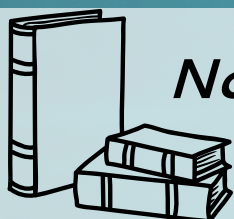
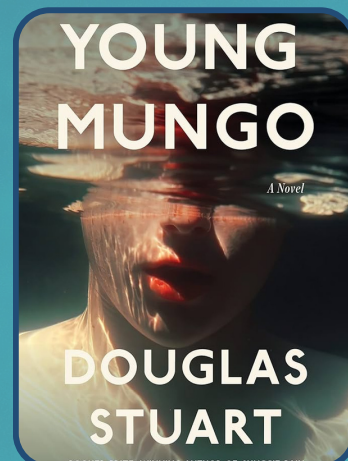
Si vous avez besoin de plus de renseignement, veuillez contacter la municipalité au 819-597-2424 poste 21



BIBLIOTHÈQUE



Les coups de coeur de Rolande



*Nous recevons régulièrement
des nouveautés*

*À la recherche d'un cadeau ?
Plusieurs livres usagés
à vendre sur place à 1\$*



Club de lecture

- Mercredi le 28 février 2024 à 13h30
- Mercredi le 20 mars 2024 à 13h30

Heures d'ouvertures

Mardi: 13h à 15h30
Jeudi: 13h à 16h00
Samedi: 13h à 14h30

Nous joindre

819-597-4163
biblio@lacducerf.ca
Ordinateur disponible
sur place

4^e édition

Salon des aînés *en action*

de la MRC
d'Antoine-Labelle

25 AVRIL 2024
9h à 17h30

+ DE 30 EXPOSANTS



**TRANSPORT
GRATUIT**

Secteur Mont-Laurier, réservez
votre place au TAXIBUS
au 819 623-5565, poste 2

Les autres municipalités,
composez le 819 623-4412

MERCI À NOS PARTENAIRES MAJEURS

**MARIE-HÉLÈNE
GAUDREAU**
Députée de Laurentides-Labelle



Proxim

**Chantal
JEANNOTTE**
Députée de Labelle



Desjardins
Caisse du Cœur des
Hautes-Laurentides

UNE PRÉSENTATION DE LA TABLE DES AÎNÉS ANTOINE-LABELLE

ATELIERS ET MICRO-CONFÉRENCES :

- Imagine ta communauté:
co-construire avec les aîné.e.s.
- Atelier culinaire Zéro Gaspi
- Bouger dans le plaisir
- Ose la plume, écriture créative
- Bien manger pour vieillir en santé
- Yoga sur chaise
- Être bien chez-soi...
pendant longtemps!



**SOUS LA PRÉSIDENCE
D'HONNEUR DE MICHEL ADRIEN**



**CONFÉRENCE INSPIRANTE
DE LOUISE PORTAL ET
JACQUES HÉBERT**



**VOLET MUSICAL
GAÉTANE BEAUBIEN
ET SES MUSICIENS**

BILLET 25\$

(Incluant le diner et toutes les activités)

En vente à **L'ESPACE THÉÂTRE**
et en ligne

[www.espacetheatre.com/
programmation](http://www.espacetheatre.com/programmation)

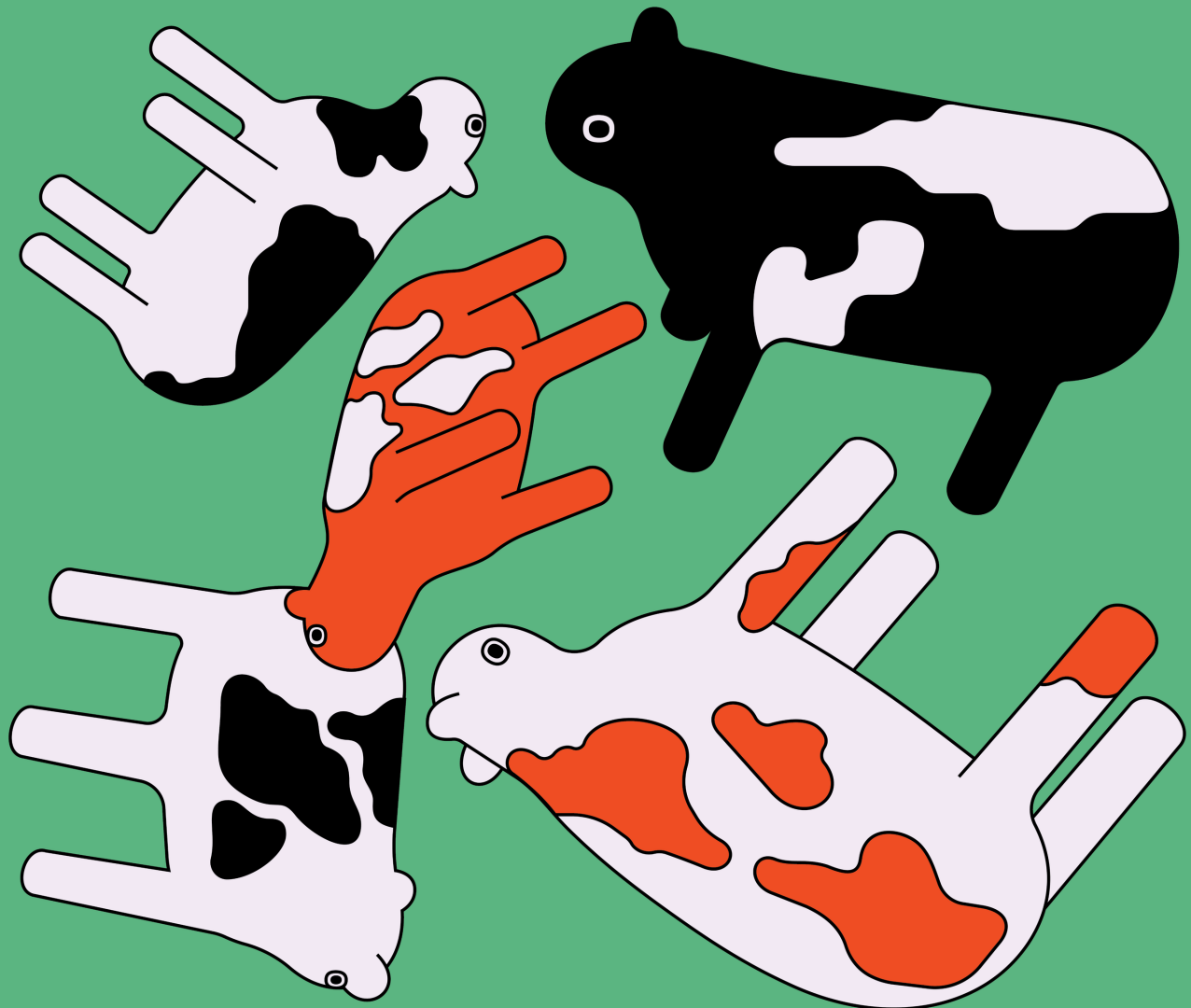


Espace Théâtre
Mont-Laurier

28 mars 2024
20h00

10\$

RÉSERVE TA SourireIRÉE



Navettes gratuites
pour tous !

AD
_VISION
comité jeunesse

MRC
d'Antoine-Labelle

Secrétariat
à la jeunesse
Québec

Le comité jeunesse AD_Vision de la MRC d'Antoine-Labelle revient pour une troisième édition de son spectacle jeunesse à l'Espace Théâtre Muni-Spec Mont-Laurier. **Cette année, c'est le jeudi 28 mars 2024, à 20 h, que ça se passe. Réserve ta soirée dès maintenant pour ne pas manquer cet événement incontournable !**

Pour conserver encore le mystère, les artistes à l'affiche seront dévoilés dans quelques semaines, mais les billets sont en vente dès maintenant ! Puisque les deux premières éditions ont été des grands succès, saute sur l'occasion pour compléter tes cadeaux, mais surtout pour t'offrir un cadeau de toi à toi ! Le comité jeunesse AD_Vision présentera un événement créé sur mesure : une programmation double, dont les artistes seront dévoilés à l'hiver 2024. Encore une fois, ce spectacle sera une nouvelle occasion pour l'ensemble de la communauté jeunesse d'échanger entre eux, de s'amuser et de participer à une activité culturelle leur étant destinée !

Destinés aux 15 à 35 ans, mais également à l'ensemble de la population qui souhaite participer à cet événement d'envergure sur le territoire, **les billets sont en vente dès maintenant au www.espacetheatre.com au coût de 10\$.**

Pour cette troisième édition, le comité jeunesse AD_Vision mettra encore une fois en place un service de navettes gratuit, aller et retour, afin de faciliter le déplacement de la population de toutes les municipalités de la MRCAL. Ces navettes répondront également à un objectif d'écoresponsabilité, alors qu'elles permettront de réduire les déplacements automobiles.

Les organisations et les entreprises de la MRCAL sont invités à redonner à la communauté en se procurant des billets afin de les offrir à des jeunes de leur milieu ou à des organismes œuvrant auprès des jeunes. Pour de l'information : advision@mrc-antoine-labelle.qc.ca.



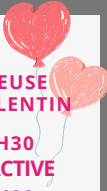

Cet événement est soutenu financièrement par la MRC d'Antoine-Labelle et le Secrétariat à la jeunesse du Québec.

Visuel unique créé par Gabriel Sabourin

Cette année encore, le comité jeunesse a fait appel à un artiste visuel pour créer le visuel de ce spectacle unique. Pour cette édition, c'est l'artiste Gabriel Sabourin qui a été mandaté pour créer l'affiche promotionnelle.

Février 2024



DIMANCHE LUNDI MARDI MERCREDI JEUDI VENDREDI SAMEDI

				1	2	3 13H À 14H30 BIBLIOTHÈQUE
4 14H30 DARDS	5 10 H CLUB DE MARCHÉ 13H00 MAH-JONG	6  9H DÉTENTE SANTÉ 13H À 15H30 BIBLIOTHÈQUE	7 10H30 VIE ACTIVE 15H00 YOGA	8 13H00 BRIDGE 13H À 16H BIBLIOTHÈQUE	9	10 13H À 14H30 BIBLIOTHÈQUE
11 14H30 DARDS	12 10 H CLUB DE MARCHÉ 13H00 MAH-JONG 19H  SÉANCE DU CONSEIL 19H30 SÉANCE DU BUDGET	13 13H À 15H30 BIBLIOTHÈQUE	14  JOYEUSE ST-VALENTIN 10H30 VIE ACTIVE 15H00 YOGA	15 13H00 BRIDGE 13H À 16H BIBLIOTHÈQUE	16	17 JOURNÉE D'HIVER DU CLUB DES LOISIRS 13H À 14H30 BIBLIOTHÈQUE
18 14H30 DARDS	19 10 H CLUB DE MARCHÉ 13H00 MAH-JONG	20  9H DÉTENTE SANTÉ 13H À 15H30 BIBLIOTHÈQUE	21 10H30 VIE ACTIVE 15H00 YOGA	22 13H00 BRIDGE 13H À 16H BIBLIOTHÈQUE	23	24 13H À 14H30 BIBLIOTHÈQUE
25	26 10 H CLUB DE MARCHÉ 13H00 MAH-JONG	27 13H À 15H30 BIBLIOTHÈQUE	28 10H30 VIE ACTIVE 15H00 YOGA 13H30 CLUB DE LECTURE	29 13H00 BRIDGE 13H À 16H BIBLIOTHÈQUE		



Mars 2024

DIMANCHE LUNDI MARDI MERCREDI JEUDI VENDREDI SAMEDI

			10H30 VIE ACTIVE 15H00 YOGA	BRIDGE 13H00 13H À 16H BIBLIOTHÈQUE	1	2 JOURNÉE FAMILIALE DE PÊCHE 13H À 14H30 BIBLIOTHÈQUE
3 14H30 DARDS	4 10 H CLUB DE MARCHÉ 13H00 MAH-JONG	5  9H DÉTENTE SANTÉ 13H À 15H30 BIBLIOTHÈQUE	6 10H30 VIE ACTIVE 15H00 YOGA	7 BRIDGE 13H00 13H À 16H BIBLIOTHÈQUE	8	9 13H À 14H30 BIBLIOTHÈQUE
10 14H30 DARDS	11 10 H CLUB DE MARCHÉ 13H00 MAH-JONG 19H  SÉANCE DU CONSEIL	12 13H À 15H30 BIBLIOTHÈQUE	13 10H30 VIE ACTIVE 15H00 YOGA	14 BRIDGE 13H00 13H À 16H BIBLIOTHÈQUE	15 CLUB DE L'ÂGE D'OR SOIRÉE CABANE À SUCRE	16 13H À 14H30 BIBLIOTHÈQUE
17 14H30 DARDS	18 1ER VERSEMENT TAXES 10 H CLUB DE MARCHÉ 13H00 MAH-JONG	19  DÉTENTE SANTÉ (CABANE À SUCRE) 13H À 15H30 BIBLIOTHÈQUE	20 10H30 VIE ACTIVE 13H30 CLUB DE LECTURE 15H00 YOGA	21 BRIDGE 13H00 13H À 16H BIBLIOTHÈQUE	22	23 13H À 14H30 BIBLIOTHÈQUE
24 14H30 DARDS	25 10 H CLUB DE MARCHÉ 13H00 MAH-JONG	26 13H À 15H30 BIBLIOTHÈQUE	27 10H30 VIE ACTIVE 15H00 YOGA	28 BRIDGE 13H00 13H À 16H BIBLIOTHÈQUE	29	30 13H À 14H30 BIBLIOTHÈQUE
31 14H30 DARDS  JOYEUSE PÂQUES						





JOURNÉE FAMILIALE DE PÊCHE HIVERNALE

- **LE 02 MARS 2024
DE 9H À 16H**

- **LIEU
Pourvoirie Michel St-Louis
Lac Alexandre
30, Chemin de la Baie Laplante
Lac-du-cerf, J0W 1S1**



- **15\$ pour les membres et 25\$ pour les non-membres**
- **Journée de pêche hivernale familiale.**
- **Venez vous joindre à nous, pour une belle journée hivernale. plusieurs truites étiquetées correspondantes à des prix en argent.**
- **Maximum de CINQ truites par billet d'entrée, DEUX cannes et ou brimbales par pecheur.**
- **Enfants de 0 à 12 ans gratuit (les truites prises seront comptabilisée sur la limite du detenteur de billet)**
- **Lac Alexandre accessible en voiture, suivre les panneaux en direction de la pourvoirie Michel St Louis via la route 311.**
- **Chiens chauds et breuvages non alcoolisés en vente sur le lac.**
- **Souper à prix avantageux à la pourvoirie.**
- **Prix de présence.**

CLUB DES LOISIRS

SAMEDI 17 FÉVRIER 2024

Journée d'hiver



Réservez vos billets
sur le messenger
du club de loisirs
lac-du-cerf ou
par e-mail au
loisirslacducerf@gmail.com

À PARTIR DE
14h00
SOUPER
18h00

- Game de pitoune équipe fait sur place avec le nombre de gens, nous allumerons le feu de la Saint-Jean pour cette journée
- Glissade (apporter vos traineau)
- Tour de slee (à confirmer...)
- Souper spaghetti 0 à 5 ans gratuit, 6 à 12 ans 10\$ adulte 18\$ (thé, café, dessert inclus)
- Soirée dansant (karaoqué)

Bienvenue à tous



VENEZ VOUS AMUSER AVEC NOUS !

Détente Santé des 3 villages

**Joignez-vous à nous à la cabane à sucre le
19 mars 2024.**

**Les détails seront annoncés à la rencontre
du 6 février.**

**Pour plus de renseignements, contactez la
présidente, Liliane, au 819-597-4202.**



*Les membres
du comité*

CLUB DE L'ÂGE D'OR DU LAC-DU-CERF

INVITATION



Bonjour à tous,

Le club de l'âge d'or vous invite à un souper et soirée de danse à la cabane à sucre. Cette soirée se déroulera à l'Érablière des ponts Couvert le 15 mars 2024, vous pouvez apporter votre boissons et l'animation sera fait par Germaine.

Le prix des entrées pour les membres est de 15\$ et les non-membres sont de 25\$. Le prix régulier des soupers est habituellement de 33\$, taxes incluses.

Si vous avez besoin d'informations supplémentaires, vous pouvez me rejoindre au 819-597-4347.

Au plaisirs de se revoir,

Huguette Gareau
Présidente





DANS MON JOURNAL,
POUR UN EFFET LOCAL!

Carte d'affaire

10\$/édition

55\$/annuellement (6 éditions)

Demi-Page

15\$/édition

80\$/annuellement (6 éditions)

Page

25\$/édition

135\$/annuellement (6 éditions)

PROCHAINE DATE DE TOMBÉE:

22 MARS 2024

TAXATION@LACDUCERF.CA

*LES ASSOCIATIONS ET ORGANISMES BÉNÉFICIENT D'UNE
PREMIÈRE PAGE GRATUITE.

UNE ANNONCE?



Hygiéniste en Soins des pieds

Hélène Blais Métras

Descriptif d'une séance (1h.)

- * Bain de pied
- * Amincissement et coupe des ongles
- * Prévention des ongles incarnés
- * Exfoliant aux sels de mer
- * Amincissement des callosités et durillons
- * Paraffine avec bas chauffants
- * Massage complet des pieds (réflexologie)



sur Rendez-vous: 69 chemin du Lac-Mallonne, Lac-du-Cerf cell. 819 616-3325



Pierre Metras



Plan Personnalisé de construction neuve,
d'agrandissement et/ou de Rénovation
modélisation 3D



Lac-du-Cerf, Mont-Laurier et environs, cell. 438- 888-8551, p.metras@metraplan.ca, www.metraplan.ca



Pourvoirie Michel St-Louis

Souper Saint-Valentin

Vendredi le 9 février 2024

Samedi le 10 février 2024

Dimanche le 11 février 2024

Potage : aux légumes

Entrée : Salade César

Bâtonnets de fromage

Escargots à l'ail gratinés

Crevettes à l'ail gratinées

Repas : Spaghetti gratiné.....

Filet de doré.....

Fish and chips

Crevettes papillon (10).....

Assiette de langoustines (10).....

Ribsteak 16 onces.....

Dessert : Pouding chômeur à l'érable

Thé/café Tarte au sucre

Gâteau forêt-noire

****Réservation requise****

*Un verre de vin
vous sera offert!*



Tél. : (819)-597-2617

30 ch. Baie Laplante
Lac-du-Cerf, (QC)

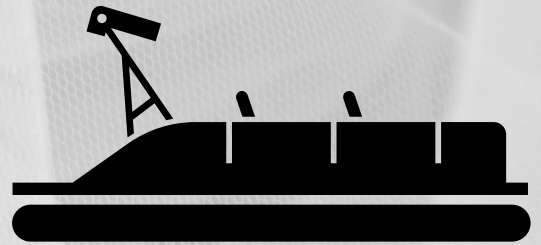
Sans frais : 1-866-597-2617



**Pourvoirie
Lac du cerf .ca**

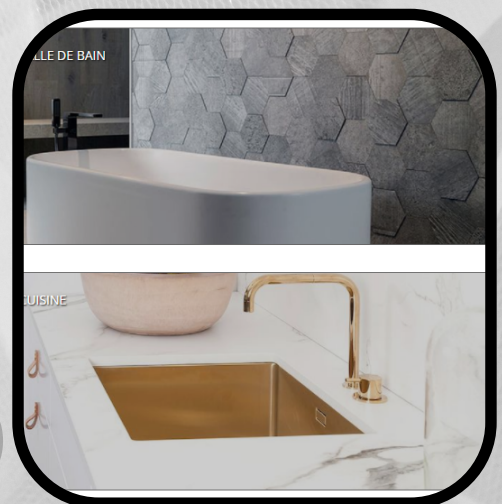
819 597-2011

LOCATION DE PONTON



**POUR VOS BESOINS
D'APPAREILS DE
PLOMBERIE:**

BOUTIQUEPLOMBERIE.COM



RENÉ GOUGEON Excavation INC.

RBO: 8210-3706-44



ENTREPRENEUR SPÉCIALISÉ DANS L'EXCAVATION

- Excavation
- Transport en vrac
- Fosse septique en tout genre
- Aménagement de terrains
- Transport de fardier
- Déneigement résidentiel et commercial

Roch Gougeon: 819-440-9195

Sylvain Fortier: 514-591-9688

**Où : 182 Ch. St-Louis
Lac-du-Cerf
J0W1S1**

ESTIMATION GRATUITE



DUSSAULT CONSTRUCTION

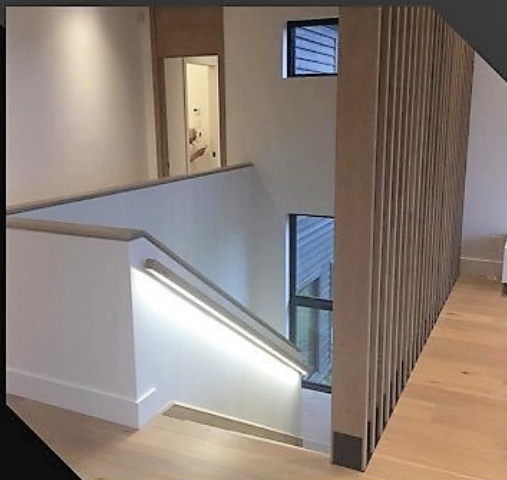
ENTREPRENEUR SPÉCIALISÉ

819-429-1504

Licence RBQ : 5801-1685-01

Lac-Du-Cerf et Hautes-Laurentides

Spécialiste en finition intérieur haute gamme



Rénovation Intérieure

Portes – Fenêtres – Terrasse – Etc.

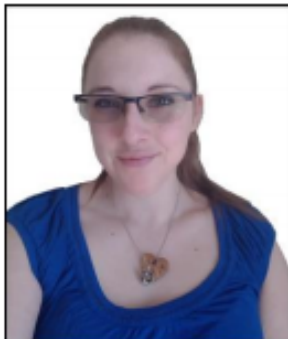
Travail de qualité supérieur, organisé et fiable
Prix compétitifs et satisfaction garantie

35 ans d'expérience

Sylvain Dussault

819-429-1504

dussausv@gmail.com



** Salon l'Envolée **

Andrée Dancause

Massothérapie - Orthothérapie

(819) 430-6763



Membre de



Réseau des
massothérapeutes
professionnels
du Québec

Reçus d'assurance

Rassembler | Agir | Protéger

Massage thérapeutique et suédois (de détente) sur réservation

À noter: Je pars sur la route, prochainement, faire le tour de l'Amérique du Nord, dès que ma maison sera vendue.

Entre temps, je pourrai accueillir, comme à l'habitude, la clientèle pour le mois de février et mars 2024. Après cette date, ce sera à voir, car je ne connais pas encore la date de mon départ.

Je vais prioriser mes clients actuels et ceux qui ont en leur possession un certificat-cadeau.

Au plaisir de vous revoir à mon retour!



www.salonlenvolee.ca

59 ch. Léonard, Lac-du-Cerf



819-430-6763



DOMAINE CAVALLO

Écurie de pension pour chevaux au Lac-du-Cerf

<http://Facebook.com/domainecavallo>

Le domaine Cavallo, situé au 154 route 311 vous offre :

Pension pour votre cheval ou service de demi-pensions au mois

Écurie neuve avec box et entre-deux disponibles au besoin

Manège extérieur 100'x200' et accès à un réseau de sentiers

Appelez ou textez Nicolas au 514-882-6969 (cellulaire)

Service de terrassement et de petits travaux d'excavation avec chargeuse-rétrocaveuse (Pepine Caterpillar 420D, 4x4).



Disponible partout au lac-du-cerf / tarif à l'heure très compétitifs

Appelez ou textez Nicolas au 514-882-6969 (cellulaire)

Balades en traîneaux



Balade en forêt d'une durée d'environ 45 min avec un arrêt au refuge chauffé si vous souhaitez vous réchauffer.

Option 1 : Grosse sleigh avec attelage en double. Capacité de 6-8 personnes (adultes et enfants). Coût 250\$

Option 2: Petite sleigh attelée en simple pour balade en forêt en amoureux ou petits groupe de 2-3 personnes. Coût 100\$

Disponible au Lac-du-cerf, pour réserver : 514-882-6969





GARAGE MARTIN LÉONARD



LAC-DU-CERF

(819) 597-2003

Remorquage 24h



Besoin d'alignement pour vos véhicules! Prenez rendez-vous dès maintenant pour éviter l'usure prématurée de vos pneus et pièces de directions. Nous vendons également des pneus neufs, pensez à nous pour vos pneus d'étés!

De plus, passer nous voir pour vos sports d'hivers tels que la pêche sur la glace, raquettes, glissade et hockey



Nos heures d'ouvertures sont de 8h à 20h du lundi au samedi
et de 9h à 20h le dimanche.

Nous tenons à remercier notre fidèle clientèle, vous servir est toujours un plaisir et n'oubliez pas l'achat local c'est vital pour notre municipalité !!!



LOTO
QUÉBEC





DU NOUVEAU À LA FERME DES LÉONARD

À partir de l'été, suite à ses études en agriculture et à son emploi dans ce domaine depuis 4 ans, ma fille **MIREILLE** et son copain **LUDOVIC** vont s'associer à moi et travailler sur la ferme familiale. Ce sera donc une 4^e génération de Léonard en agriculture sur notre ferme avec plein de beaux projets pour le futur.

NOS PRODUITS

1) **BOEUF et PORC** élevé au pâturage, sans hormone et sans antibiotiques.

Prêt à l'automne, débité et emballé sous vide, prêt pour votre congélateur. Vendu en ½ ou entier, parfois en ¼. Le prix varie selon le poids de la bête et les coupes sont celles que vous voulez avoir.

2) **ŒUFS et POULETS** de grain

Œufs disponibles à partir de fin mai, début avril ; Poulets en août et au début septembre

3) **PETITS FRUITS : FRAISES et BLEUETS**

Les **bleuets** toujours à la fin juillet et durant le mois d'août, et nous plantons **des fraises** pour en avoir à nouveau en autocueillette l'été prochain.

**Pour la viande, il est sage de réserver maintenant pour vous
assurer d'en avoir à l'automne.**

(819) 597-2005 ou (819) 660-2702

Nathalie Léonard

courriel : fermedesleonard@gmail.com

FB : FERME H. LÉONARD

RESTAURANT 4 SAISONS

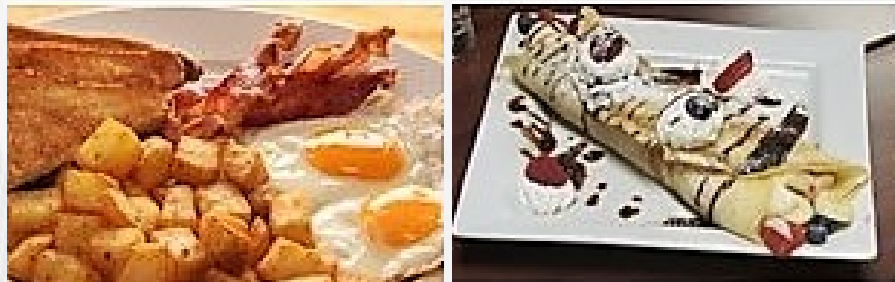
199, RUE PRINCIPALE

LAC-DU-CERF

Le Restaurant 4 Saisons est présentement ouvert du mercredi au dimanche, de 7h00 à 19h00.

Venez déguster nos crêpes, crêpes aux fruits, pain doré, œuf bénédicte, œuf-bacon, jambon, saucisses ou balone, spécial 4 saisons ou poutine déjeuner

Les déjeuners sont offerts de 7h00 à 11h00



Comme les places à l'intérieur sont limitées, il est préférable de réserver en appelant au (819) 597-4295

Vous pouvez acheter les produits suivants en tout temps de l'année

Pâte au poulet

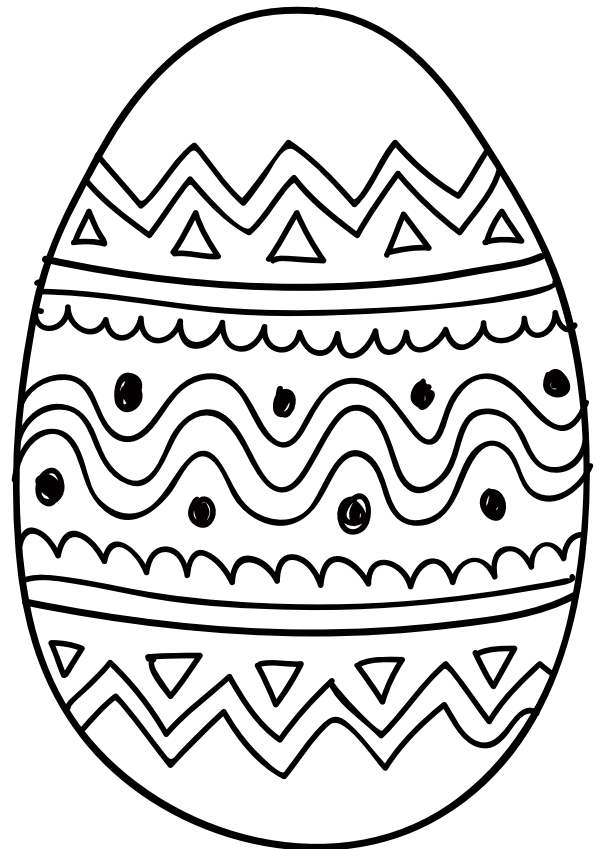
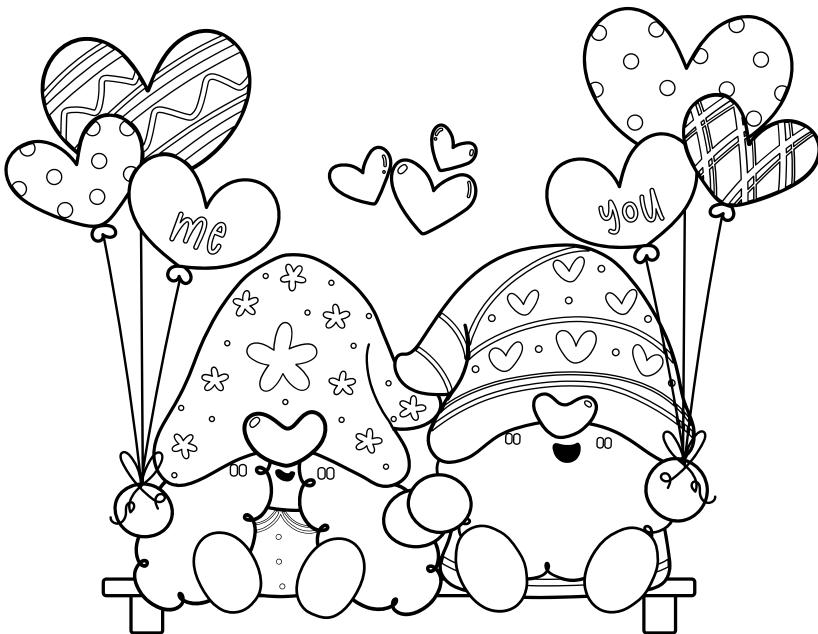
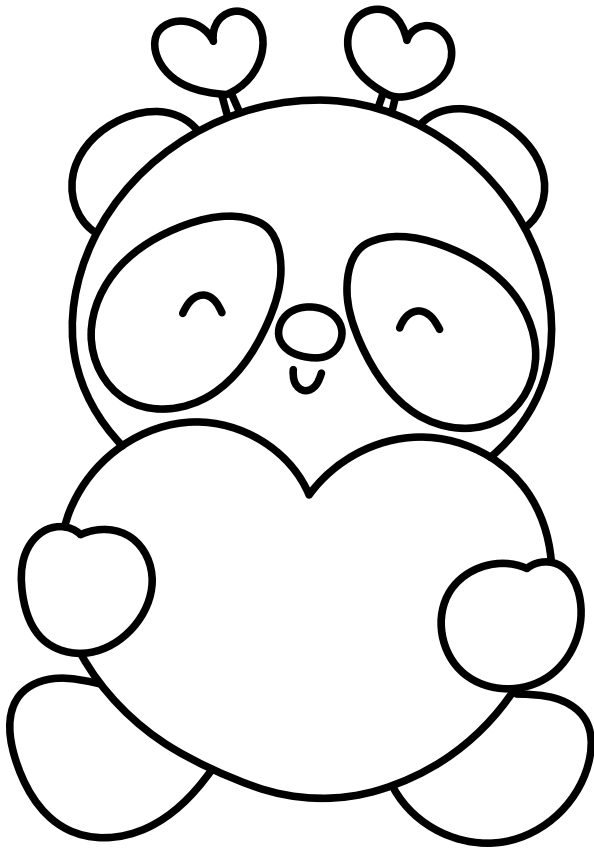
Tarte au sucre

Tarte aux pacanes

Tarte à l'érable

sauce à spaghetti (1 litre)

DESSINE-MOI



RESSOURCES COMMUNAUTAIRES ET SOCIAL DU LAC-DU-CERF

ASS. CHASSE ET PÊCHE LAC-DU-CERF
CHASSEPECHELDC@GMAIL.COM

ASS. DÉTENTE SANTÉ DES 3 VILLAGES
LILIANE VIENS DESCHATELETS
819-597-4202

ASS. DE PROTECTION DU PETIT ET
GRAND LAC DU CERF
PIERRE RAÎCHE
819-597-2019

CLUB DE LOISIRS DU LAC-DU-CERF
ANY LECLAIR 819-660-3246
LOISIRSLACDUCERF@GMAIL.COM

ASS. POUR LA PROTECTION DU LAC-
MALLONNE
PIERRE FILION
819-440-8730

CLUB DE L'ÂGE D'OR DE LAC-DU-CERF
HUGUETTE GAREAU
819-597-4347

LES BUTINEUSES
CAROLINE HUOT
819-597-2002

LE BRIDGE
LYNE GAUTHIER
819-597-2869

LES DARDS
LIETTE MELANÇON
819-616-7011

LE YOGA
LOUIS LAROCHE

LA PÉTANQUE
NICOLE MÉTRAS
819-597-4211

LES PROMOTEURS DE
BONNE HEURE LAC-DU-CERF

CLUB MOTONEIGE ANTILOUP
GILLES PELLAND
819-585-3669

CLUB QUADRI-LAUS
CLAUDE GAROFALO
819-767-2548



RESSOURCES COMMUNAUTAIRES ET SOCIAL DE MONT-LAURIER

A.D.I.H.M.P. (Le Prisme)

Regroupement des personnes handicapées
de la région de Mont-Laurier
819-623-5258

La Coopérative Défi-Autonomie d'Antoine-Labelle
Aide à domicile
819-623-6681

L'Élan, CALACS
Aide pour personne victime d'agression à caractère sexuel
819-623-2624

La Maison Clothilde
Aide aux proches de personnes atteintes de maladie mentale
819-623-3843

Maison Lyse-Beauchamp
Centre pour alcoolisme, toxicomanie et autres dépendances
819-623-3719

Manne du Jour de Mont-Laurier
Comptoir alimentaire / Dépannage alimentaire/Friperie
819-623-6604

Le Centre de la Famille des Hautes-Laurentides
Halte-garderie, activité familiales, atelier de groupe
819-623-7215

Le Mouvement Albatros Mont-Laurier
Aide au malade en phase terminal et à sa famille
819-623-1642

Transport adapté et collectif d'Antoine-Labelle (TACAL)
Transport collectif offert sur le territoire de la MRC d'Antoine-Labelle
819-623-2825

Maison de l'Entrepreneur d'Antoine-Labelle/SADC
Service aux entreprises
819-623-1540

Ressources Olivier
Offre de l'aide, du soutien, de l'accompagnement et hébergement.
819-660-2842

La Passe-R-Elle des Hautes-Laurentides
Maison pour femmes violentées
819-623-1523

La Mèreveille
centre de ressources périnatales
819-623-3009

La Griffe d'Alpha
Cours en alphabétisation et informatique.
819-440-2044

Zone emploi
Accompagnement à l'emploi
819-623-5051

Coordonnées utiles

Sûreté du Québec
819-310-4141

SOPFEU
1-800-463-3389

Centre Anti-Poison
1-800-463-5060

CLSC Mont-Laurier
819-623-1228

Hôpital Mont-Laurier
819-623-1234

Info Santé
811
MRC d'Antoine-Labelle
819-623-3485

RIDL
819-623-7382

NUMÉRO 54 - FÉVRIER ET MARS 2024

LA VOIX DU CERF

Journal municipal de Lac-du-Cerf

